

02

LÍNEA SANITARIA

SANITARY LINE



**Válvulas de esfera, retención, mariposa,
grifos de nivel, toma muestras, para el sector
alimentario, vitivinícola, farmacéutico.**

Ball valves, check valves, Butterfly valves, upper
level cock and sampling valves for the food,
oil and pharmaceutical industries.

CÓDIGO CODE	MEDIDA SIZE	PESO WEIGHT	CAJA / BOX CARTON	P.V.P. € PRICE €
----------------	----------------	----------------	----------------------	---------------------

Ref. 2918



Válvula de esfera para barril de acero inoxidable

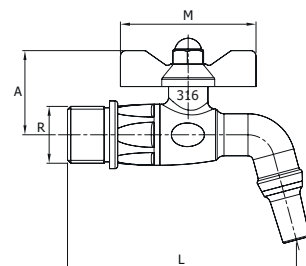
PN 16. Paso red. Construcción en acero inox - AISI 316. Asientos PTFE. Entrada rosca gas (BSP) macho según ISO 228/1. Temp. max. 110°C. Accionamiento mediante palomilla de acero inoxidable.

Stainless steel barrel ball valve

PN 16. Reduced bore. Body stainless steel AISI 316. PTFE seats. Male gas threaded (BSP) inlet ISO 228/1. Max. temp. 110°C. Stainless steel butterfly handle operated.

R	A	L	M
3/8"	34	85	50
1/2"	34	85	50
3/4"	43	106	63

2918 03	3/8"	0,194	10-140	-
2918 04	1/2"	0,160	8-112	-
2918 05	3/4"	0,351	4-56	-



Ref. 2919



Válvula de esfera para barril de acero inoxidable

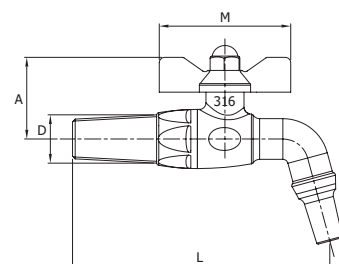
PN 16. Paso red. Construcción en acero inox - AISI 316. Entrada rosca cónica macho. Temp. máx. 110°C. Accionamiento mediante palomilla de acero inoxidable.

Stainless steel barrel ball valve

PN 16. Reduced bore. Body stainless steel AISI 316. Male threaded conical inlet. Max. temp. 110°C. Stainless steel butterfly handle operated.

Medida/Size	D	A	L	M
1/2"	18	34	85	50
3/4"	26	43	106	63

2919 04	1/2"	0,180	8-64	-
2919 05	3/4"	0,400	4-56	-



Ref. 2921



Grifo de nivel superior para manguera

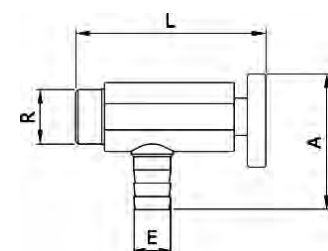
Construcción en acero inoxidable AISI 304. Asiento PTFE. Conexión roscada 1/2" ISO 228/1. Espiga para manguera de 14 mm. Presión máxima de trabajo 10 bar.

Upper level cock with hose nipple

Stainless steel material AISI 304. Seat PTFE material. Thread end 1/2" ISO 228/1. Hose nipple dimension: 14 mm. Max. working pressure 10 bar.

Medida/Size	R	A	L	E
1/2"	1/2" G	52	72	14

2921 04	1/2"	0,260	-	-
---------	------	-------	---	---



Ref. 2922



Grifo de nivel inferior para manguera con purga

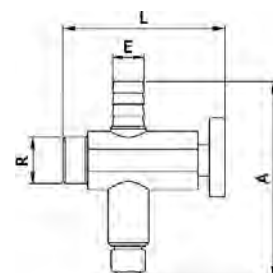
Construcción en acero inoxidable AISI 304. Asiento PTFE. Conexión roscada 1/2" ISO 228/1. Espiga para manguera de 14 mm. Presión máxima de trabajo 10 bar.

Lower level cock with hose nipple and drain

Stainless steel material AISI 304. Seat PTFE material. Thread end 1/2" ISO 228/1. Hose nipple dimension: 14 mm. Max. working pressure 10 bar.

Medida/Size	R	A	L	E
1/2"	1/2" G	88	72	14

2922 04	1/2"	0,320	-	-
---------	------	-------	---	---



LÍNEA INDUSTRIAL / INDUSTRIAL LINE

02 LÍNEA SANITARIA
SANITARY LINE

CÓDIGO CODE	MEDIDA SIZE	PESO WEIGHT	P.V.P. € PRICE €
----------------	----------------	----------------	---------------------

Ref. 2947

Válvula toma muestra tubo liso

Construcción en acero inoxidable AISI 304. Asiento PTFE. Conexión roscada 1/2" ISO 228/1. Presión máxima de trabajo 10 bar.

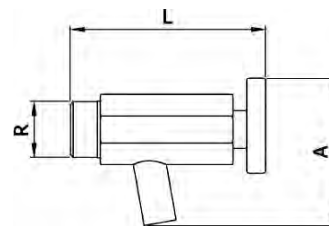
Sampling valve smooth pipe

Stainless steel material AISI 304. Seat PTFE material. Thread end 1/2" ISO 228/1. Max. working pressure 10 bar.



Medida/Size	R	A	L
1/2"	1/2" G	55	72

2947 04	1/2"	0,250	-
---------	------	-------	---



Ref. 2950

Válvula toma muestra con válvula inferior

Construcción en acero inoxidable AISI 304. Asiento PTFE. Conexión roscada 1/2" ISO 228/1. Presión máxima de trabajo 10 bar.

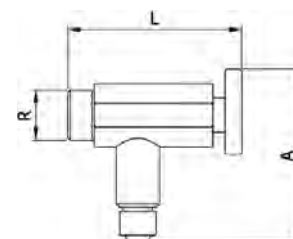
Sampling valve with lower valve

Stainless steel material AISI 304. Seat PTFE material. Thread end 1/2" ISO 228/1. Max. working pressure 10 bar.



Medida/Size	R	A	L
1/2"	1/2" G	72	72

2950 04	1/2"	0,300	-
---------	------	-------	---



Ref. 2951

Válvula toma muestra extremo clamp

Cuerpo: acero inoxidable 316L. Cierre de silicona. Extremo clamp en pulgadas pulido sanitario. Presión máx. de trabajo: 10 bar.

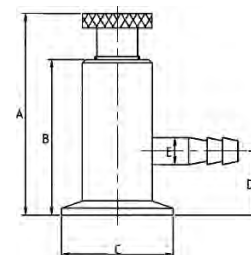
Clamp end sampling valve

Body: stainless steel 316L. Silicone sealing. Clamp ends in inches. Sanitary polish. Max. working pressure: 10 bar.



Medida/Size	A	B	C	D	E
1"-1 1/2"	91,5	70	50,5	29	12

2951 06	1"-1 1/2"	0,400	-
---------	-----------	-------	---



Ref. 2932

Válvula Esfera sanitaria extremo roscado/soldar

Construcción: acero inoxidable AISI 304. Extremos roscados DIN 11851 / Soldar. Asientos: PTFE, Junta: NBR. Presión máxima de trabajo: 10 bar. Temperatura máxima: 120°C. Accionamiento manual: 2 posiciones.

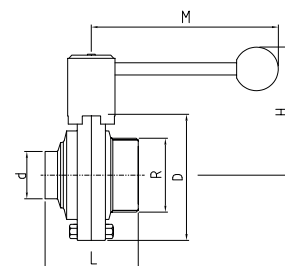
Sanitary ball valve end threaded/welded

Construction: stainless steel AISI 304. Threaded DIN 11851/welded end. Seats: PTFE, gasket: NBR. Maximum working pressure: 10 bar. Maximum temperature: 120°C. Manually operated: 2 position.



Medida/Size	R	d	L	D	H	M
1"	52 x 1/6"	29	73	94	95	143
1 1/2"	65 x 1/6"	41	84	114	104	143
2"	78 x 1/6"	53	98	130	112	143
2 1/2"	95 x 1/6"	70	120	158	126	173
3"	110 x 1/4"	86	140	181	142	245

2932 06	1"	1,760	-
2932 08	1 1/2"	2,550	-
2932 09	2"	3,565	-
2932 10	2 1/2"	5,730	-
2932 11	3"	9,300	-



CÓDIGO CODE	MEDIDA SIZE	PESO WEIGHT	P.V.P. € PRICE €
----------------	----------------	----------------	---------------------

Ref. 2933

Válvula esfera 3 piezas extremos clamp

Const. acero inox. CF8M (316) microfundición. Asientos integrales y juntas eje: PTFE PN-25 (400 wog). Temp. -25°C +180°C. Mando manual por palanca con bloqueo de seguridad. Montaje directo S/ISO 5211.

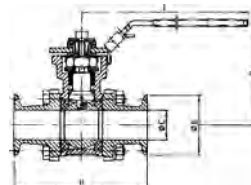
3 pcs ball valve clamp ends

Stainless steel body CF8M (316). Investment casting integral seats and stem: PTFE PN-25 (400 wog). Temp: -25°C +180°C. Manually operated by handle with safety. Locking system. Direct mounting according ISO 5211.

Medida/Size	B	C	E	H	I
1/2"	90	9,4	25,4	72	145
3/4"	90	15,6	25,4	77	145
1"	100	22,2	50,5	88	175
1 1/2"	125	35,6	50,5	105	190
2"	150	48,6	64	123	190
2 1/2"	190	60,3	77,5	150	260
3"	220	72,9	91	159	260
4"	270	97,6	119	198	400



2933 04	1/2"	0,734	-
2933 05	3/4"	0,944	-
2933 06	1"	1,300	-
2933 08	1 1/2"	2,700	-
2933 09	2"	4,200	-
2933 10	2 1/2"	8,850	-
2933 11	3"	14,200	-
2933 12	4"	19,900	-



Ref. 2934

Válvula retención extremos clamp

Cuerpo: acero inox AISI 316L. Cierre EPDM - junta silicona. Extremos clamp en pulgadas. Pulido sanitario. Presión máx. de trabajo: 10 bar. Temp. máx. 120°C.

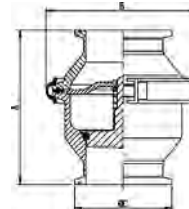
Check valve clamp ends

Stainless steel body 316L. EPDM sealing - silicone joint. Clamp ends in inches. Sanitary polish. Max. working pressure: 10 bar. Max. temp. 120°C.

Medida/Size	A	B	C
1"	95,5	72	50,5
1 1/2"	97,5	87	50,5
2"	113,5	100	64
2 1/2"	119,5	115	77,5
3"	127,5	128	91
4"	151,5	164	119



2934 06	1"	0,810	-
2934 08	1 1/2"	0,985	-
2934 09	2"	1,465	-
2934 10	2 1/2"	1,875	-
2934 11	3"	2,390	-
2934 12	4"	4,425	-



Ref. 2935

Válvula retención extremos soldar

Cuerpo: acero inox AISI 304. Cierre EPDM - junta silicona. Extremos soldar. Pulido sanitario. Presión máx. de trabajo: 10 bar. Temp. máx. 120°C.

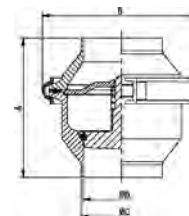
Check valve welded end

Stainless steel body 304. EPDM sealing - silicone joint. Welded ends. Sanitary polish. Max. working pressure: 10 bar. Max. temp. 120°C.

DN	A	B	C	D
25	70	72	29	26
32	72	87	35	32
40	72	87	41	38
50	88	100	53	50
65	94	115	70	66
80	102	128	85	81
100	120	164	104	100



2935 06	DN 25	0,665	-
2935 07	DN 32	0,930	-
2935 08	DN 40	0,915	-
2935 09	DN 50	1,292	-
2935 10	DN 65	1,685	-
2935 11	DN 80	2,140	-
2935 12	DN 100	3,385	-



Ref. 2936

Válvula retención extremos roscar/soldar

Cuerpo: acero inox AISI 304. Cierre EPDM - junta silicona. Extremo: rosca DIN 11851 / soldar. Pulido sanitario. Presión máx. de trabajo: 10 bar. Temp. máx. 120°C.

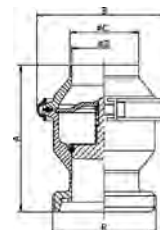
Check valve end threaded/welded

Stainless steel body 304. EPDM sealing - silicone joint end threaded DIN 11851 / welded. Sanitary polish. Max. working pressure: 10 bar. Max. temp. 120°C.

DN	A	B	C	D	R
25	91	72	29	26	52 x 1/6"
32	93	87	35	32	58 x 1/6"
40	93	87	41	38	65 x 1/6"
50	110	100	53	50	78 x 1/6"
65	118	115	70	66	95 x 1/6"
80	128	128	85	81	110 x 1/4"
100	149	164	104	100	130 x 1/4"



2936 06	DN 25	0,776	-
2936 07	DN 32	1,058	-
2936 08	DN 40	1,068	-
2936 09	DN 50	1,504	-
2936 10	DN 65	1,999	-
2936 11	DN 80	2,535	-
2936 12	DN 100	3,887	-



LÍNEA INDUSTRIAL / INDUSTRIAL LINE

02 LÍNEA SANITARIA
SANITARY LINE

Ref. 2940



Válvula mariposa extremos clamp

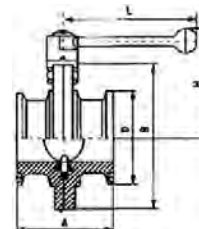
Cuerpo acero inoxidable AISI 316L. Elastómero EPDM (otro material consultar). Extremos clamp en pulgadas. Pulido sanitario. Presión máx. de trabajo: 10 bar. Temp. máx.: 120°C. Accionamiento manual.

Butterfly valve clamp ends

Stainless steel body AISI 316L. EPDM elastomer (other material please consult us). Clamp ends in inches. Sanitary polish. Max. working pressure: 10 bar. Max. temp.: 120°C. Manually operated.

Medida/Size	A	B	D	L	H
1"	66	78	50,5	130	82
1 1/2"	70	86	50,5	130	86
2"	76	102	64	140	96
2 1/2"	80	115	77,5	150	103
3"	84	128	91	150	110
4"	106	154	119	170	122

CÓDIGO CODE	MEDIDA SIZE	PESO WEIGHT	P.V.P. € PRICE €
2940 06	1"	1,350	-
2940 08	1 1/2"	1,350	-
2940 09	2"	1,850	-
2940 10	2 1/2"	2,250	-
2940 11	3"	2,600	-
2940 12	4"	3,600	-



Ref. 2941E



Válvula mariposa extremos roscados

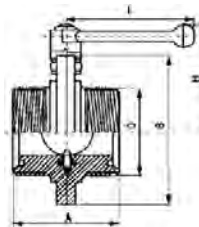
Cuerpo: acero inoxidable AISI 304. Elastómero: EPDM (otro material consultar). Extremos roscados DIN 11851. Presión máx. de trabajo: 10 bar. Temp. máx.: 120°C. Accionamiento manual: 3 posiciones.

Butterfly valve threaded ends

Stainless steel body AISI 304. EPDM elastomer (other material please consult us). Threaded ends DIN 11851. Max. working pressure 10 bar. Max. temp.: 120°C. Manually operated: 3 position.

Medida/Size	DN	A	B	D	L	H
1"	25	66	78	52 x 1/6"	120	82
1 1/4"	32	70	86	58 x 1/6"	120	90
1 1/2"	40	74	90	65 x 1/6"	120	94
2"	50	76	106	78 x 1/6"	130	110
2 1/2"	65	84	124	95 x 1/6"	130	116
3"	80	90	139	110 x 1/4"	160	120
4"	100	108	159	130 x 1/4"	160	130

2941E 06	DN 25	1,350	-
2941E 07	DN 32	1,450	-
2941E 08	DN 40	1,750	-
2941E 09	DN 50	2,450	-
2941E 10	DN 65	3,200	-
2941E 11	DN 80	3,850	-
2941E 12	DN 100	5,450	-



Ref. 2942E



Válvula mariposa extremo roscado/soldar

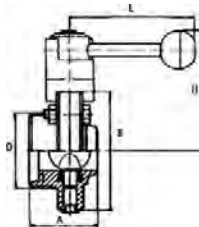
Cuerpo: acero inoxidable AISI 304. Elastómero: EPDM (otro material consultar). Extremos roscados DIN 11851/soldar. Presión máx. de trabajo 10 bar. Temp. máx.: 120°C. Accionamiento manual: 3 posiciones.

Butterfly valve end threaded/welded

Stainless steel body AISI 304. EPDM elastomer (other material please consult us). End threaded DIN 11851/welded. Max. working pressure 10 bar. Max. temp.: 120°C. Manually operated: 3 position.

Medida/Size	DN	A	B	D	L	H
1"	25	58	78	52 x 1/6"	120	82
1 1/4"	32	60	86	58 x 1/6"	120	90
1 1/2"	40	62	90	65 x 1/6"	120	94
2"	50	64	106	78 x 1/6"	130	110
2 1/2"	65	70	124	95 x 1/6"	130	116
3"	80	75	139	110 x 1/4"	160	120
4"	100	86	159	130 x 1/4"	160	130

2942E 06	DN 25	1,280	-
2942E 07	DN 32	1,250	-
2942E 08	DN 40	1,480	-
2942E 09	DN 50	2,080	-
2942E 10	DN 65	2,700	-
2942E 11	DN 80	3,150	-
2942E 12	DN 100	4,250	-



Ref. 2943E



Válvula mariposa extremo soldar/soldar

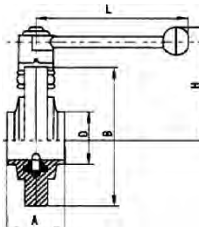
Cuerpo: acero inoxidable AISI 304. Elastómero: EPDM (otro material consultar). Extremos soldar/soldar. Presión máx. de trabajo 10 bar. Temp. máx. de 120°C. Accionamiento manual: 3 posiciones.

Butterfly valve end welded/welded

Stainless steel body AISI 304. EPDM elastomer (other material please consult us). End welded/welded. Max. working pressure 10 bar. Max. temp. 120°C. Manually operated: 3 position.

Medida/Size	DN	A	B	D	L	H
1"	25	50	78	28	120	82
1 1/4"	32	50	86	34	120	90
1 1/2"	40	50	90	40	120	94
2"	50	52	106	52	130	110
2 1/2"	65	56	124	70	130	116
3"	80	60	139	85	160	120
4"	100	64	159	104	160	130

2943E 06	DN 25	1,090	-
2943E 07	DN 32	1,280	-
2943E 08	DN 40	1,290	-
2943E 09	DN 50	1,700	-
2943E 10	DN 65	2,100	-
2943E 11	DN 80	2,400	-
2943E 12	DN 100	3,050	-



CÓDIGO CODE	MEDIDA SIZE	PESO WEIGHT	P.V.P. € PRICE €
----------------	----------------	----------------	---------------------

Ref. 2945



Válvula diafragma extremos clamp

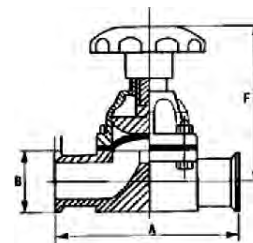
Cuerpo acero inoxidable AISI 316L. Diafragma silicona (otro material consultar). Extremos: clamp en pulgadas. Pulido sanitario. Presión máx. de trabajo: 10 bar. Temp. máx.: 95°C. Accionamiento manual.

Diaphragm valve clamp ends

Stainless steel body AISI 316L. Silicone diaphragm. Clamp ends in inches. Sanitary polish. (ask for another material). Max. working pressure: 10 bar. Max. temp. max: 95°C. Manually operated.

Medida/Size	A	B	F
1/2"	99,6	25,4	92/106
3/4"	99,6	25,4	92/106
1"	129	50,5	110/123
1 1/2"	159	50,5	139/159
2"	191	64	159/186

2945 04	1/2"	0,680	-
2945 05	3/4"	0,653	-
2945 06	1"	1,200	-
2945 08	1 1/2"	2,600	-
2945 09	2"	3,300	-



Ref. 2946



Válvula a diafragma extremos clamp accionamiento neumático simple efecto N.C.

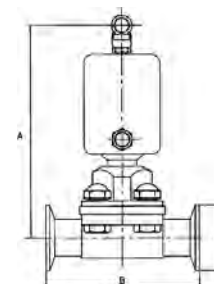
Cuerpo válvula: acero inoxidable 316L (art. 2945). Cuerpo de actuador acero inoxidable 304. Extremos: clamp en pulgadas. Pulido sanitario. Accionamiento neumático a 5 bar.

Diaphragm valve clamp ends pneumatically operated. Spring return actuator N.C.

Body valve: stainless steel body 316L (art. 2945). Actuator: stainless steel body 304. Clamp ends in inches. Sanitary polish. Pneumatic operated at 5 bar.

Medida/Size	A	B	C
1"	180	129	50,5
1 1/2"	220	159	50,5
2"	250	191	64

2946 06	1"	2,400	-
2946 08	1 1/2"	4,800	-
2946 09	2"	6,000	-



Ref. 2952



Esfera de limpieza

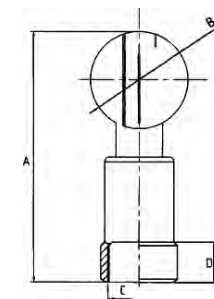
Cuerpo: acero inoxidable 316L. Extremo roscado ISO 7-1 (EN 10226-1). Ángulo de limpieza 360°. Pulido sanitario. Giro sobre rodamientos (2).

Cleaning ball

Body: stainless steel 316L. Threaded ends ISO 7-1 (EN 10226-1). Cleaning angle 360°. Sanitary polish. Double bearing (2).

Medida/Size	DN	A	B	C	D
1"	25	146	52	1" BSP	22
1 1/2"	40	173	63	1 1/2" BSP	27
2"	50	202	75	2" BSP	34

2952 06	1"	0,400	-
2952 08	1 1/2"	0,750	-
2952 09	2"	1,100	-



Ref. 2954



Tuerca roscada para racor soldar

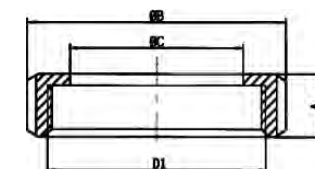
Normativa aplicable: DIN 11851. Material: acero inoxidable 304. Terminación superficial: pulido.

Threaded ring for welded connector

Standards applied: DIN 11851. Stainless steel body AISI 304. Superficial ending: polish.

Medida/Size	DN	A	B	C	D1
1/2"	15	18	44	25	34 x 1/8"
3/4"	20	20	54	31	44 x 1/6"
1"	25	21	63	36	52 x 1/6"
1 1/4"	32	21	70	42	58 x 1/6"
1 1/2"	40	21	78	49	65 x 1/6"
2"	50	22	92	62	78 x 1/6"
2 1/2"	65	25	112	80	95 x 1/6"
3"	80	29	127	94	110 x 1/4"
4"	100	31	148	115	130 x 1/4"

2954 04	DN 15	0,080	-
2954 05	DN 20	0,130	-
2954 06	DN 25	0,172	-
2954 07	DN 32	0,209	-
2954 08	DN 40	0,250	-
2954 09	DN 50	0,338	-
2954 10	DN 65	0,523	-
2954 11	DN 80	0,728	-
2954 12	DN 100	0,990	-



LÍNEA INDUSTRIAL / INDUSTRIAL LINE

02 LÍNEA SANITARIA
SANITARY LINE

Ref. 2955



Conexión macho para soldar

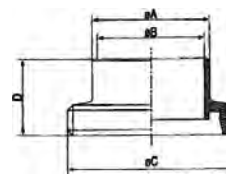
Normativa aplicable: DIN 11851. Material acero inoxidable 304. Terminación superficial: pulido.

Male connection for welding

Standards applied: DIN 11851. Stainless steel body AISI 304. Superficial ending: polish.

Medida/Size	DN	A	B	C	D
1/2"	15	21	16	34 x 1/8"	21
3/4"	20	25	20	44 x 1/6"	24
1"	25	31	26	52 x 1/6"	29
1 1/4"	32	37	32	58 x 1/6"	32
1 1/2"	40	43	38	65 x 1/6"	33
2"	50	55	50	78 x 1/6"	35
2 1/2"	65	72	66	95 x 1/6"	40
3"	80	87	81	110 x 1/4"	45
4"	100	106	100	130 x 1/4"	54

CÓDIGO CODE	MEDIDA SIZE	PESO WEIGHT	P.V.P. € PRICE €
2955 04	DN 15	0,079	-
2955 05	DN 20	0,087	-
2955 06	DN 25	0,121	-
2955 07	DN 32	0,148	-
2955 08	DN 40	0,180	-
2955 09	DN 50	0,244	-
2955 10	DN 65	0,370	-
2955 11	DN 80	0,526	-
2955 12	DN 100	0,658	-



Ref. 2956



Casquillo para soldar

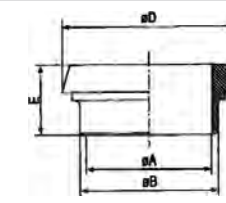
Normativa aplicable: DIN 11851. Material acero inoxidable 304. Terminación superficial: pulido.

Clamp for welding

Standards applied: DIN 11851. Stainless steel body AISI 304. Superficial ending: polish.

Medida/Size	DN	A	B	D	E
1/2"	15	16	21	28,5	17
3/4"	20	20	25	36,5	18
1"	25	26	31	44	22
1 1/4"	32	32	37	50	25
1 1/2"	40	38	43	56	26
2"	50	50	55	68,5	28
2 1/2"	65	66	72	86	32
3"	80	81	87	100	37
4"	100	100	106	121	44

CÓDIGO CODE	MEDIDA SIZE	PESO WEIGHT	P.V.P. € PRICE €
2956 04	DN 15	0,052	-
2956 05	DN 20	0,056	-
2956 06	DN 25	0,089	-
2956 07	DN 32	0,113	-
2956 08	DN 40	0,133	-
2956 09	DN 50	0,185	-
2956 10	DN 65	0,301	-
2956 11	DN 80	0,353	-
2956 12	DN 100	0,613	-



Ref. 2957



Junta para racor DIN 11851

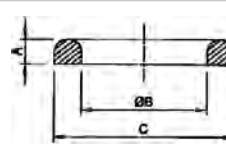
Material: EPDM.

O'ring for DIN 11851 connector

Material: EPDM.

Medida/Size	DN	A	B	C
1/2"	15	4,5	18	26
3/4"	20	4,5	23	33
1"	25	5	30	40
1 1/4"	32	5	36	46
1 1/2"	40	5	42	52
2"	50	5	54	64
2 1/2"	65	5	71	81
3"	80	5	85	95
4"	100	5	104	114

CÓDIGO CODE	MEDIDA SIZE	PESO WEIGHT	P.V.P. € PRICE €
2957 04	DN 15	0,003	-
2957 05	DN 20	0,003	-
2957 06	DN 25	0,004	-
2957 07	DN 32	0,004	-
2957 08	DN 40	0,005	-
2957 09	DN 50	0,006	-
2957 10	DN 65	0,007	-
2957 11	DN 80	0,008	-
2957 12	DN 100	0,012	-



Ref. 2981



Casquillo para soldar clamp

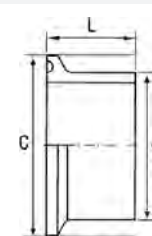
Material acero inoxidable 316L. Clamp en pulgadas. Pulido sanitario.

Clamp welding socket

Stainless steel 316L. Clamp ends in inches sanitary polish.

Medida/Size	C	L	A
1/2"	25,4	28,6	12,7
3/4"	25,4	28,6	19,05
1"	50,4	28,6	25,4
1 1/2"	50,4	28,6	38,1
2"	63,6	28,6	50,8
2 1/2"	77,5	28,6	63,5
3"	90,8	28,6	76,2
4"	118,5	28,6	101,6

CÓDIGO CODE	MEDIDA SIZE	PESO WEIGHT	P.V.P. € PRICE €
2981 04	1/2"	0,023	-
2981 05	3/4"	0,026	-
2981 06	1"	0,085	-
2981 08	1 1/2"	0,066	-
2981 09	2"	0,090	-
2981 10	2 1/2"	0,115	-
2981 11	3"	0,148	-
2981 12	4"	0,240	-



CÓDIGO CODE	MEDIDA SIZE	PESO WEIGHT	P.V.P. € PRICE €
----------------	----------------	----------------	---------------------

Ref. 2982



Tapa ciega clamp

Material acero inoxidable 316L. Clamp en pulgadas. Pulido sanitario.

Clamp blind lid

Stainless steel 316L. Clamp ends in inches. Sanitary polish.

Medida/Size	A	B
1/2"-3/4"	25,4	6,4
1"	50,5	6,4
1 1/2"	50,5	6,4
2"	64	6,4
2 1/2"	77,5	6,4
3"	91	6,4
4"	119	6,4

2982 04	1/2"-3/4"	0,050	-
2982 06	1"	0,080	-
2982 08	1 1/2"	0,080	-
2982 09	2"	0,160	-
2982 10	2 1/2"	0,210	-
2982 11	3"	0,300	-
2982 12	4"	0,550	-



Ref. 2983



Accesorios línea sanitaria codo 90º clamp

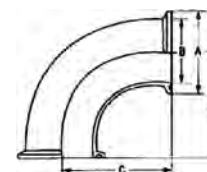
Material: acero inoxidable 316L. Clamp en pulgadas. Pulido sanitario.

Sanitary accessories clamp 90º elbow

Stainless steel 316L. Clamp ends in inches. Sanitary polish.

Medida/Size	A	B	C
1/2"	25,4	9,5	41
3/4"	25,4	15,4	41
1"	50,5	22,4	55
1 1/2"	50,5	35,1	70
2"	64	47,8	82
2 1/2"	77,5	59,5	105
3"	91	72,2	110
4"	119	97,6	148

2983 04	1/2"	0,050	-
2983 05	3/4"	0,055	-
2983 06	1"	0,180	-
2983 08	1 1/2"	0,190	-
2983 09	2"	0,340	-
2983 10	2 1/2"	0,630	-
2983 11	3"	0,750	-
2983 12	4"	1,580	-



Ref. 2984



Accesorios línea sanitaria codo 45º clamp

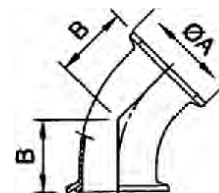
Material: acero inoxidable 316L. Clamp en pulgadas. Pulido sanitario.

Sanitary accessories clamp 45º elbow

Stainless steel 316L. Clamp ends in inches. Sanitary polish.

Medida/Size	A	B
1"	50,5	35,5
1 1/2"	50,5	41,6
2"	64	46,6
2 1/2"	77,5	56
3"	91	58
4"	119	81

2984 06	1"	0,160	-
2984 08	1 1/2"	0,250	-
2984 09	2"	0,300	-
2984 10	2 1/2"	0,320	-
2984 11	3"	0,520	-
2984 12	4"	1,030	-



Ref. 2985



Accesorios línea sanitaria "T" clamp

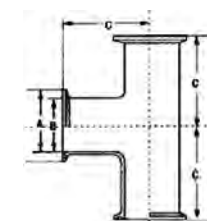
Material: acero inoxidable 316L. Clamp en pulgadas. Pulido sanitario.

Sanitary accessories "T" clamp

Stainless steel 316L. Clamp ends in inches. Sanitary polish.

Medida/Size	A	B	C
1/2"	25,4	9,5	57
3/4"	25,4	15,4	60
1"	50,5	22,4	55
1 1/2"	50,5	35,1	70
2"	64	47,8	82
2 1/2"	77,5	59,5	105
3"	91	72,2	110
4"	119	97,6	148

2985 04	1/2"	0,108	-
2985 05	3/4"	0,112	-
2985 06	1"	0,270	-
2985 08	1 1/2"	0,280	-
2985 09	2"	0,490	-
2985 10	2 1/2"	0,940	-
2985 11	3"	1,190	-
2985 12	4"	2,210	-



LÍNEA INDUSTRIAL / INDUSTRIAL LINE

Ref. 2986



Abrazadera cierre rápido clamp

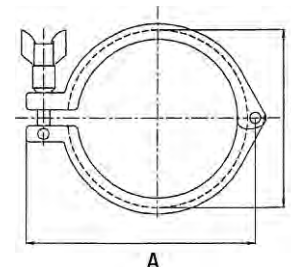
Material acero inoxidable 304. Aplicación clamp en pulgadas. Pulido sanitario.

Quick locking binding clamp

Stainless steel 304. Clamp ends in inches. Sanitary polish.

Medida/Size	C	A
1/2"-3/4"	28,2	57,5
1"-1/2"	53,6	83
2"	67	95,7
2 1/2"	80,6	109,8
3"	94,2	123,1
4"	122,1	151,8

CÓDIGO CODE	MEDIDA SIZE	PESO WEIGHT	P.V.P. € PRICE €
2986 04	1/2"-3/4"	0,230	-
2986 06	1"-1 1/2"	0,300	-
2986 09	2"	0,350	-
2986 10	2 1/2"	0,380	-
2986 11	3"	0,398	-
2986 12	4"	0,560	-



Ref. 2987



Junta para extremos clamp

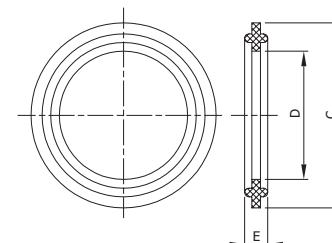
Material silicona. Aplicación clamp en pulgadas.

Clamp ends joint

Silicone body. Clamp ends in inches.

Medida/Size	D	C	E
1/2"	9,5	22	4,5
3/4"	15,9	22	4,5
1"	22,2	50,4	5,5
1 1/2"	35	50,4	5,5
2"	47,6	63,6	5,5
2 1/2"	60,2	77,5	5,5
3"	73	90,8	5,5
4"	97,4	118,5	5,5

2987 04	1/2"	0,003	-
2987 05	3/4"	0,003	-
2987 06	1"	0,004	-
2987 08	1 1/2"	0,004	-
2987 09	2"	0,005	-
2987 10	2 1/2"	0,006	-
2987 11	3"	0,008	-
2987 12	4"	0,012	-



Ref. 2988



Reducción concéntrica clamp

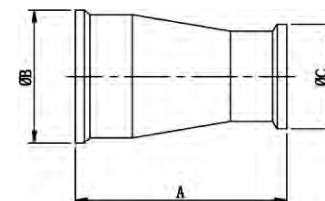
Material: acero inoxidable 316L. Clamp en pulgadas. Pulido sanitario.

Concentric clamp reduction

Stainless steel 316L. Clamp in inches. Sanitary polish.

Medida/Size	A	B	C
1 1/2" x 1"	76	50,5	50,5
2" x 1"	127	64	50,5
2" x 1 1/2"	76	64	50,5
2 1/2" x 1 1/2"	127	77,5	50,5
2 1/2" x 2"	76	77,5	64
3" x 2"	127	91	64
3" x 2 1/2"	76	91	77,5
4" x 3"	130	119	91

2988 08 06	1 1/2" x 1"	0,200	-
2988 09 06	2" x 1"	0,260	-
2988 09 08	2" x 1 1/2"	0,290	-
2988 10 08	2 1/2" x 1 1/2"	0,360	-
2988 10 09	2 1/2" x 2"	0,380	-
2988 11 09	3" x 2"	0,460	-
2988 11 10	3" x 2 1/2"	0,500	-
2988 12 11	4" x 3"	0,660	-



Ref. 5940



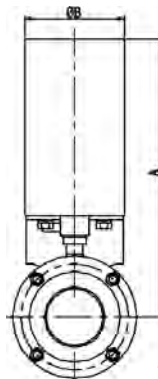
Válvula mariposa extremos clamp

Características de válvula ver art. 2940.
Características de actuador ver art. 2944/2949.
Actuador simple efecto o doble efecto.

Butterfly valve clamp ends

Valve characteristics see art. 2940.
Actuator characteristics see art. 2944/2949.
Spring return or double acting actuator.

Medida/Size	A	B
1"	232	85
1 1/2"	236	85
2"	240	85
2 1/2"	249	85
3"	255	85
4"	269	85



CÓDIGO CODE	MEDIDA SIZE	PESO WEIGHT	P.V.P. € PRICE €
-------------	-------------	-------------	------------------

Simple efecto / Spring return			
5940 06 44	1"	4,000	-
5940 08 44	1 1/2"	4,000	-
5940 09 44	2"	4,500	-
5940 10 44	2 1/2"	4,900	-
5940 11 44	3"	5,250	-
5940 12 44	4"	6,250	-
Doble efecto / Double acting			
5940 06 49	1"	4,000	-
5940 08 49	1 1/2"	4,000	-
5940 09 49	2"	4,500	-
5940 10 49	2 1/2"	4,900	-
5940 11 49	3"	5,250	-
5940 12 49	4"	6,250	-

Ref. 5941E



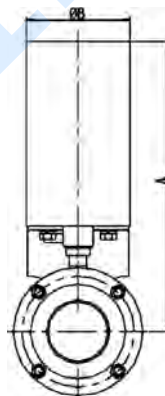
Válvula mariposa extremos roscados

Características de válvula ver art. 2941E.
Características de actuador ver art. 2944/2949.
Actuador simple efecto o doble efecto.

Butterfly valve threaded ends

Valve characteristics see art. 2941E.
Actuator characteristics see art. 2944/2949.
Spring return or double acting actuator.

Medida/Size	DN	A	B
1"	25	232	85
1 1/4"	32	236	85
1 1/2"	40	238	85
2"	50	246	85
2 1/2"	65	253	85
3"	80	260	85
4"	100	271	85



Simple efecto / Spring return			
5941E 06 44	1"	4,000	-
5941E 07 44	1 1/4"	4,100	-
5941E 08 44	1 1/2"	4,400	-
5941E 09 44	2"	5,100	-
5941E 10 44	2 1/2"	5,850	-
5941E 11 44	3"	6,500	-
5941E 12 44	4"	8,100	-
Doble efecto / Double acting			
5941E 06 49	1"	4,000	-
5941E 07 49	1 1/4"	4,100	-
5941E 08 49	1 1/2"	4,400	-
5941E 09 49	2"	5,100	-
5941E 10 49	2 1/2"	5,850	-
5941E 11 49	3"	6,500	-
5941E 12 49	4"	8,100	-

Ref. 5942E



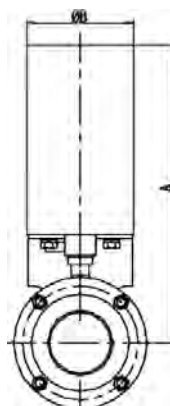
Válvula mariposa extremos roscados/soldar

Características de válvula ver art. 2942E.
Características de actuador ver art. 2944/2949.
Actuador simple efecto o doble efecto.

Butterfly valve end threaded/welded

Valve characteristics see art. 2942E.
Actuator characteristics see art. 2944/2949.
Spring return or double acting actuator.

Medida/Size	DN	A	B
1"	25	232	85
1 1/4"	32	236	85
1 1/2"	40	238	85
2"	50	246	85
2 1/2"	65	253	85
3"	80	260	85
4"	100	271	85



Simple efecto / Spring return			
5942E 06 44	1"	3,930	-
5942E 07 44	1 1/4"	3,900	-
5942E 08 44	1 1/2"	4,130	-
5942E 09 44	2"	4,730	-
5942E 10 44	2 1/2"	5,350	-
5942E 11 44	3"	5,800	-
5942E 12 44	4"	6,900	-
Doble efecto / Double acting			
5942E 06 49	1"	3,930	-
5942E 07 49	1 1/4"	3,900	-
5942E 08 49	1 1/2"	4,130	-
5942E 09 49	2"	4,730	-
5942E 10 49	2 1/2"	5,350	-
5942E 11 49	3"	5,800	-
5942E 12 49	4"	6,900	-

LÍNEA INDUSTRIAL / INDUSTRIAL LINE

02 LÍNEA SANITARIA
SANITARY LINE

Ref. 5943E



Válvula mariposa extremos soldar/soldar

Características de válvula ver art. 2943E.
Características de actuador ver art. 2944/2949.
Actuador simple efecto o doble efecto.

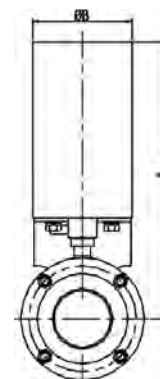
Butterfly valve end welded/welded

Valve characteristics see art. 2943E.
Actuator characteristics see art. 2944/2949.
Spring return or double acting actuator.

Medida/Size	DN	A	B
1"	25	232	85
1 1/4"	32	236	85
1 1/2"	40	238	85
2"	50	246	85
2 1/2"	65	253	85
3"	80	260	85
4"	100	271	85

CÓDIGO CODE	MEDIDA SIZE	PESO WEIGHT	P.V.P. € PRICE €
----------------	----------------	----------------	---------------------

Simple efecto / Spring return			
5943E 06 44	1"	3,740	-
5943E 07 44	1 1/4"	3,930	-
5943E 08 44	1 1/2"	3,940	-
5943E 09 44	2"	4,350	-
5943E 10 44	2 1/2"	4,750	-
5943E 11 44	3"	5,050	-
5943E 12 44	4"	5,700	-
Doble efecto / Double acting			
5943E 06 49	1"	3,740	-
5943E 07 49	1 1/4"	3,930	-
5943E 08 49	1 1/2"	3,940	-
5943E 09 49	2"	4,350	-
5943E 10 49	2 1/2"	4,750	-
5943E 11 49	3"	5,050	-
5943E 12 49	4"	5,700	-



Ref. 5013



Válvula esfera 3 piezas (clamp)

Características de válvula ver art. 2933.

3 pieces ball valve (clamp)

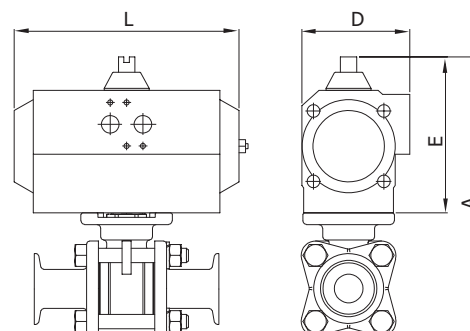
Valve characteristics see art. 2933.

GNP					
Medida/Size	MOD. ACT	A	E	L	D
1/2"	GNP-14	145	90	122	65
3/4"	GNP-14	151	90	122	65
1"	GNP-14	174	90	122	65
1 1/2"	GNP-44	212,5	117,5	168	83
2"	GNP-44	227,5	117,5	168	83
2 1/2"	GNP-94	278,5	138,5	204	103
3"	GNP-94	292,5	138,5	204	103
3"	GNP-198	317	163	268	121,5

GNP					
Medida/Size	MOD. ACT	A	E	L	D
1/2"	GNP-24/S4	157	102	147	71,5
3/4"	GNP-44/S4	178,5	117,5	168	83
1"	GNP-44/S5	201,5	117,5	168	83
1 1/2"	GNP-94/S5	233,5	138,5	204	103
2"	GNP-135/S5	257	147	262	108,5
2 1/2"	GNP-198/S4	302	103	268	121,5
3"	GNP-300/S5	338	185	296	142
4"	GNP-513/S5	400,5	201,5	390	152

CÓDIGO CODE	MEDIDA SIZE	TIPO ACT. ACT. TYPE	PESO WEIGHT	P.V.P. € PRICE €
----------------	----------------	------------------------	----------------	---------------------

GNP Doble efecto / GNP Double acting				
5013 04 122	1/2"	GNP-14	2,500	-
5013 05 122	3/4"	GNP-14	2,700	-
5013 06 122	1"	GNP-14	3,030	-
5013 08 128	1 1/2"	GNP-44	5,050	-
5013 09 128	2"	GNP-44	6,500	-
5013 10 142	2 1/2"	GNP-94	13,060	-
5013 11 142	3"	GNP-94	17,830	-
5013 12 150	4"	GNP-198	26,000	-
GNP Simple efecto / GNP Spring return				
5013 04 126	1/2"	GNP-24/S5	2,970	-
5013 05 134	3/4"	GNP-44/S4	3,830	-
5013 06 136	1"	GNP-44/S5	3,840	-
5013 08 144	1 1/2"	GNP-94/S5	7,080	-
5013 09 148	2"	GNP-135/S5	10,400	-
5013 10 152	2 1/2"	GNP-198/S4	15,100	-
5013 11 160	3"	GNP-300/S5	31,880	-
5013 12 164	4"	GNP-513/S5	43,080	-



Ref. 5032



Válvula de esfera extremos roscados/soldar

Características de válvula ver art. 2932

Ball valve threaded/welded end

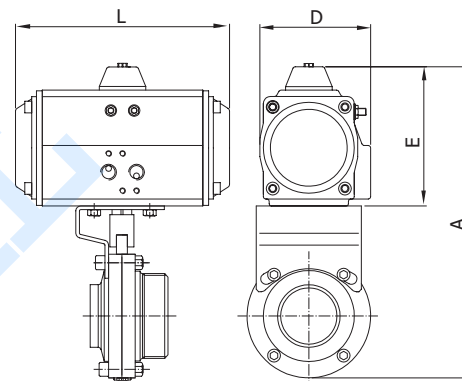
Valve characteristics see art. 2932

GNP					
Medida/Size	MOD. ACT	A	E	L	D
1"	GNP-14	210	90	122	65
1 1/2"	GNP-44	253,5	117,5	168	83
2"	GNP-44	279,5	117,5	168	83
2 1/2"	GNP-94	330,5	138,5	204	103
3"	GNP-94	353,5	138,5	204	103

GNP					
Medida/Size	MOD. ACT	A	E	L	D
1"	GNP-44/S5	237,5	117,5	168	83
1 1/2"	GNP-94/S5	274,5	138,5	204	103
2"	GNP-135/S5	309	147	262	108
2 1/2"	GNP-198/S4	355	163	268	121,5
3"	GNP-300/S5	400	185	296	142

CÓDIGO CODE	MEDIDA SIZE	TIPO ACT. ACT. TYPE	PESO WEIGHT	P.V.P. € PRICE €
-------------	-------------	---------------------	-------------	------------------

GNP Doble efecto / GNP Double acting				
5032 06 122	1"	GNP-14	3,490	-
5032 08 128	1 1/2"	GNP-44	4,900	-
5032 09 128	2"	GNP-44	5,870	-
5032 10 142	2 1/2"	GNP-94	9,940	-
5032 11 142	3"	GNP-94	12,930	-
GNP Simple efecto / GNP Spring return				
5032 06 136	1"	GNP-44/S5	4,300	-
5032 08 144	1 1/2"	GNP-94/S5	6,930	-
5032 09 148	2"	GNP-135/S5	9,770	-
5032 10 152	2 1/2"	GNP-198/S4	11,980	-
5032 11 160	3"	GNP-300/S5	26,980	-



Ref. 5940



Válvula mariposa extremos clamp

Características de válvula ver art. 2940.

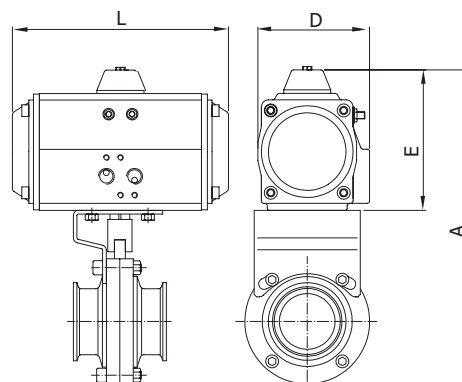
Butterfly valve clamp ends

Valve characteristics see art. 2940.

GNP					
Medida/Size	MOD. ACT	A	E	L	D
1"	GNP-14	194	90	122	65
1 1/2"	GNP-14	202	90	122	65
2"	GNP-14	224	90	122	65
2 1/2"	GNP-24	249	102	147	72
3"	GNP-24	263	102	147	72
4"	GNP-44	308	118	168	83

GNP					
Medida/Size	MOD. ACT	A	E	L	D
1"	GNP-24/S4	206	102	147	72
1 1/2"	GNP-24/S4	214	102	147	72
2"	GNP-44/S4	252	118	168	83
2 1/2"	GNP-60/S5	277	130	184	95
3"	GNP-60/S5	291	130	184	95
4"	GNP-94/S5	329	139	204	103

GNP Doble efecto / GNP Double acting				
5940 06 122	1"	GNP-14	2,150	-
5940 08 122	1 1/2"	GNP-14	2,150	-
5940 09 122	2"	GNP-14	2,650	-
5940 10 125	2 1/2"	GNP-24	3,630	-
5940 11 125	3"	GNP-24	3,980	-
5940 12 128	4"	GNP-44	5,630	-
GNP Simple efecto / GNP Spring return				
5940 06 126	1"	GNP-24/S4	2,800	-
5940 08 126	1 1/2"	GNP-24/S4	2,800	-
5940 09 134	2"	GNP-44/S4	3,900	-
5940 10 140	2 1/2"	GNP-60/S5	5,150	-
5940 11 140	3"	GNP-60/S5	5,500	-
5940 12 144	4"	GNP-94/S5	7,200	-



02 LÍNEA SANITARIA
SANITARY LINE

LÍNEA INDUSTRIAL / INDUSTRIAL LINE

02 LÍNEA SANITARIA
SANITARY LINE

Ref. 5941E



Válvula mariposa extremos roscados

Características de válvula ver art. 2941E.

3 pieces ball valve (threaded ends)

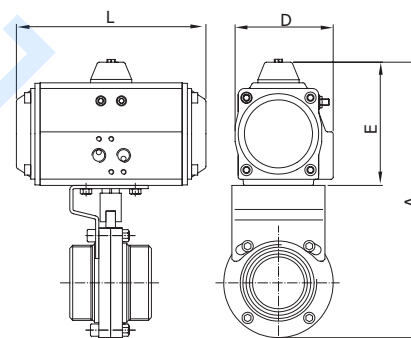
Valve characteristics see art. 2941E.

GNP					
Medida/Size	MOD. ACT	A	E	L	D
1"	GNP-14	194	90	122	65
1 1/4"	GNP-14	202	90	122	65
1 1/2"	GNP-14	202	90	122	65
2"	GNP-14	228	90	122	65
2 1/2"	GNP-24	260	102	147	72
3"	GNP-24	275	102	147	72
4"	GNP-44	314	118	168	83

GNP					
Medida/Size	MOD. ACT	A	E	L	D
1"	GNP-24/S4	206	102	147	72
1 1/4"	GNP-24/S4	214	102	147	72
1 1/2"	GNP-24/S4	214	102	147	72
2"	GNP-44/S4	256	118	168	83
2 1/2"	GNP-60/S5	288	130	184	95
3"	GNP-60/S5	303	130	184	95
4"	GNP-94/S5	335	139	204	103

CÓDIGO CODE	MEDIDA SIZE	TIPO ACT. ACT. TYPE	PESO WEIGHT	P.V.P. € PRICE €
----------------	----------------	------------------------	----------------	---------------------

GNP Doble efecto / GNP Double acting				
5941E 06 122	1"	GNP-14	2,150	-
5941E 07 122	1 1/4"	GNP-14	2,250	-
5941E 08 122	1 1/2"	GNP-14	2,550	-
5941E 09 122	2"	GNP-14	3,250	-
5941E 10 125	2 1/2"	GNP-24	4,580	-
5941E 11 125	3"	GNP-24	5,230	-
5941E 12 128	4"	GNP-44	7,480	-
GNP Simple efecto / GNP Spring return				
5941E 06 126	1"	GNP-24/S4	2,800	-
5941E 07 126	1 1/4"	GNP-24/S4	2,900	-
5941E 08 126	1 1/2"	GNP-24/S4	3,200	-
5941E 09 134	2"	GNP-44/S4	4,500	-
5941E 10 140	2 1/2"	GNP-60/S5	6,100	-
5941E 11 140	3"	GNP-60/S5	6,750	-
5941E 12 144	4"	GNP-94/S5	9,050	-



Ref. 5942E



Válvula mariposa extremos roscados/soldar

Características de válvula ver art. 2942E.

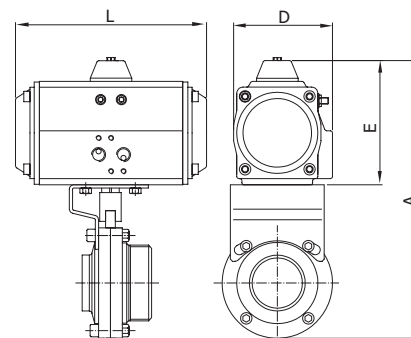
3 pieces ball valve (threaded end/welded)

Valve characteristics see art. 2942E.

GNP					
Medida/Size	MOD. ACT	A	E	L	D
1"	GNP-14	194	90	122	65
1 1/4"	GNP-14	202	90	122	65
1 1/2"	GNP-14	202	90	122	65
2"	GNP-14	228	90	122	65
2 1/2"	GNP-24	260	102	147	72
3"	GNP-24	275	102	147	72
4"	GNP-44	314	118	168	83

GNP					
Medida/Size	MOD. ACT	A	E	L	D
1"	GNP-24/S4	206	102	147	72
1 1/4"	GNP-24/S4	214	102	147	72
1 1/2"	GNP-24/S4	214	102	147	72
2"	GNP-44/S4	256	118	168	83
2 1/2"	GNP-60/S5	288	130	184	95
3"	GNP-60/S5	303	130	184	95
4"	GNP-94/S5	335	139	204	103

GNP Doble efecto / GNP Double acting				
5942E 06 122	1"	GNP-14	2,080	-
5942E 07 122	1 1/4"	GNP-14	2,050	-
5942E 08 122	1 1/2"	GNP-14	2,280	-
5942E 09 122	2"	GNP-14	2,880	-
5942E 10 125	2 1/2"	GNP-24	4,080	-
5942E 11 125	3"	GNP-24	4,530	-
5942E 12 128	4"	GNP-44	6,280	-
GNP Simple efecto / GNP Spring return				
5942E 06 126	1"	GNP-24/S4	2,730	-
5942E 07 126	1 1/4"	GNP-24/S4	2,700	-
5942E 08 126	1 1/2"	GNP-24/S4	2,930	-
5942E 09 134	2"	GNP-44/S4	4,130	-
5942E 10 140	2 1/2"	GNP-60/S5	5,600	-
5942E 11 140	3"	GNP-60/S5	6,050	-
5942E 12 144	4"	GNP-94/S5	7,850	-



Ref. 5943E



Válvula mariposa extremos soldar/soldar
Características de válvula ver art. 2943E.

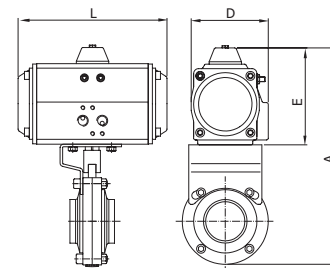
3 pieces ball valve (end welded/welded)
Valve characteristics see art. 2943E.

GNP					
Medida/Size	MOD. ACT	A	E	L	D
1"	GNP-14	194	90	122	65
1 1/4"	GNP-14	202	90	122	65
1 1/2"	GNP-14	202	90	122	65
2"	GNP-14	228	90	122	65
2 1/2"	GNP-24	260	102	147	72
3"	GNP-24	275	102	147	72
4"	GNP-44	314	118	168	83

GNP					
Medida/Size	MOD. ACT	A	E	L	D
1"	GNP-24/S4	206	102	147	72
1 1/4"	GNP-24/S4	214	102	147	72
1 1/2"	GNP-24/S4	214	102	147	72
2"	GNP-44/S4	256	118	168	83
2 1/2"	GNP-60/S5	288	130	184	95
3"	GNP-60/S5	303	130	184	95
4"	GNP-94/S5	335	139	204	103

CÓDIGO CODE	MEDIDA SIZE	TIPO ACT. ACT. TYPE	PESO WEIGHT	P.V.P. € PRICE €
-------------	-------------	---------------------	-------------	------------------

GNP Doble efecto / GNP Double acting				
5943E 06 122	1"	GNP-14	1,890	-
5943E 07 122	1 1/4"	GNP-14	2,080	-
5943E 08 122	1 1/2"	GNP-14	2,090	-
5943E 09 122	2"	GNP-14	2,500	-
5943E 10 125	2 1/2"	GNP-24	3,480	-
5943E 11 125	3"	GNP-24	3,780	-
5943E 12 128	4"	GNP-44	5,080	-
GNP Simple efecto / GNP Spring return				
5943E 06 126	1"	GNP-24/S4	2,540	-
5943E 07 126	1 1/4"	GNP-24/S4	2,730	-
5943E 08 126	1 1/2"	GNP-24/S4	2,740	-
5943E 09 134	2"	GNP-44/S4	3,750	-
5943E 10 140	2 1/2"	GNP-60/S5	5,000	-
5943E 11 140	3"	GNP-60/S5	5,300	-
5943E 12 144	4"	GNP-94/S5	6,650	-



Ref. 5613

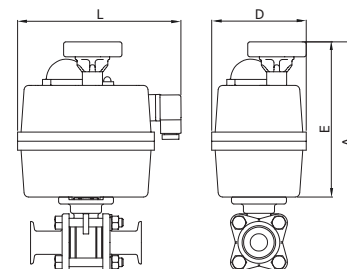


Válvula esfera 3 piezas (Clamp)
Características de válvula ver art. 2933
Especificar tensión de alimentación necesaria.

3 pieces Clamp ended ball valve
Valve characteristics see art. 2933
The required tension supply to be specified.

Medida/Size	A	E	L1	D
1/2"	226	171	177	110
3/4"	232	171	177	110
1"	255	171	177	110
1 1/2"	266	171	177	110
2"	306	196	177	110
2 1/2"	335	196	177	110
3"	349	196	177	127
4"	453	254	235	214

5613 04 51	1/2"	GE-0	2,542	-
5613 05 51	3/4"	GE-0	2,700	-
5613 06 51	1"	GE-0	3,000	-
5613 08 47	1 1/2"	GE-05	4,500	-
5613 09 52	2"	GE-1	7,500	-
5613 10 52	2 1/2"	GE-1	12,200	-
5613 11 48	3"	GE-15	17,200	-
5613 12 53	4"	GE-2	25,300	-



Ref. 5632

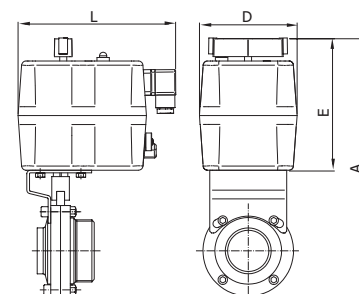


Válvula de esfera extremos roscados/soldar
Características de válvula ver art. 2932
Especificar tensión de alimentación necesaria.

Ball valve threaded/welded end
Valve characteristics see art. 2932
The required tension supply to be specified.

Medida/Size	A	E	L1	D
1"	291	171	177	110
1 1/2"	307	171	177	110
2"	358	196	177	110
2 1/2"	388	196	177	110
3"	411	196	177	127

5632 06 51	1"	GE-0	3,460	-
5632 08 47	1 1/2"	GE-05	4,350	-
5632 09 52	2"	GE-1	6,870	-
5632 10 52	2 1/2"	GE-1	9,100	-
5632 11 48	3"	GE-15	12,300	-



02 LÍNEA SANITARIA
SANITARY LINE

LÍNEA INDUSTRIAL / INDUSTRIAL LINE

02 LÍNEA SANITARIA
SANITARY LINE

Ref. 5650



Válvula mariposa extremos Clamp

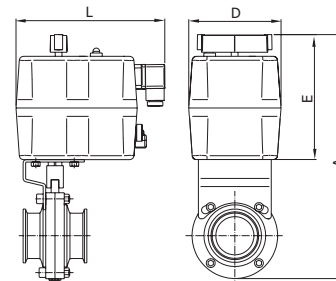
Características de válvula ver art. 2940.
Especificar tensión de alimentación necesaria.

Butterfly valve Clamp ends

Valve characteristics see art. 2940.
The required tension supply to be specified.

Medida/Size	A	E	L	D
1"	253	149	177	110
1 1/2"	261	149	177	110
2"	283	149	177	110
2 1/2"	296	149	177	110
3"	332	171	177	110
4"	361	171	177	110

CÓDIGO CODE	MEDIDA SIZE	TIPO ACT. ACT. TYPE	PESO WEIGHT	P.V.P. € PRICE €
5650 06 51	1"	GE-0	2,850	-
5650 08 51	1 1/2"	GE-0	2,850	-
5650 09 51	2"	GE-0	3,350	-
5650 10 51	2 1/2"	GE-0	3,750	-
5650 11 47	3"	GE-05	4,400	-
5650 12 47	4"	GE-05	5,400	-



Ref. 5651E



Válvula mariposa extremos roscados

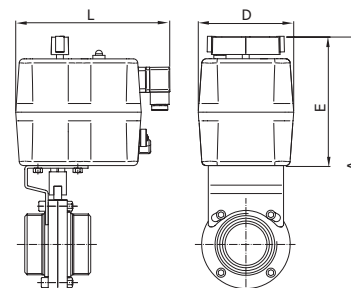
Características de válvula ver art. 2941E.
Especificar tensión de alimentación necesaria.

Butterfly valve threaded ends

Valve characteristics see art. 2941E.
The required tension supply to be specified.

Medida/Size	A	E	L	D
1"	253	149	177	110
1 1/4"	261	149	177	110
1 1/2"	261	149	177	110
2"	287	149	177	110
2 1/2"	307	149	177	110
3"	344	171	177	110
4"	367	171	177	110

5651E 06 51	1"	GE-0	2,850	-
5651E 07 51	1 1/4"	GE-0	2,950	-
5651E 08 51	1 1/2"	GE-0	3,250	-
5651E 09 51	2"	GE-0	3,950	-
5651E 10 51	2 1/2"	GE-0	4,700	-
5651E 11 47	3"	GE-05	5,650	-
5651E 12 47	4"	GE-05	7,250	-



Ref. 5652E



Válvula mariposa extremos roscado/soldar

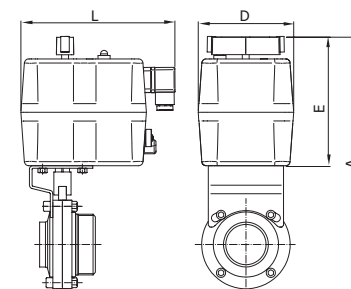
Características de válvula ver art. 2942E.
Especificar tensión de alimentación necesaria.

Butterfly valve threaded end/welded

Valve characteristics see art. 2942E.
The required tension supply to be specified.

Medida/Size	A	E	L	D
1"	253	149	177	110
1 1/4"	261	149	177	110
1 1/2"	261	149	177	110
2"	287	149	177	110
2 1/2"	307	149	177	110
3"	344	171	177	110
4"	367	171	177	110

5652E 06 51	1"	GE-0	2,780	-
5652E 07 51	1 1/4"	GE-0	2,750	-
5652E 08 51	1 1/2"	GE-0	2,980	-
5652E 09 51	2"	GE-0	3,580	-
5652E 10 51	2 1/2"	GE-0	4,200	-
5652E 11 47	3"	GE-05	4,950	-
5652E 12 47	4"	GE-05	6,050	-



Ref. 5653E



Válvula mariposa extremos soldar/soldar

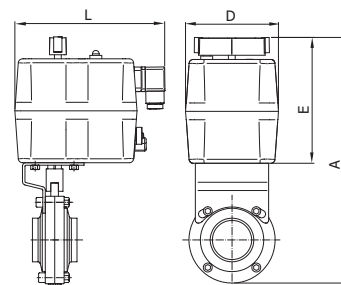
Características de válvula ver art. 2943E.
Especificar tensión de alimentación necesaria.

Butterfly valve end welded/welded

Valve characteristics see art. 2943E.
The required tension supply to be specified.

Medida/Size	A	E	L	D
1"	253	149	177	110
1 1/4"	261	149	177	110
1 1/2"	261	149	177	110
2"	287	149	177	110
2 1/2"	307	149	177	110
3"	344	171	177	110
4"	367	171	177	110

CÓDIGO CODE	MEDIDA SIZE	TIPO ACT. ACT. TYPE	PESO WEIGHT	P.V.P. € PRICE €
5653E 06 51	1"	GE-0	2,590	-
5653E 07 51	1 1/4"	GE-0	2,780	-
5653E 08 51	1 1/2"	GE-0	2,790	-
5653E 09 51	2"	GE-0	3,200	-
5653E 10 51	2 1/2"	GE-0	3,600	-
5653E 11 47	3"	GE-05	4,200	-
5653E 12 47	4"	GE-05	4,850	-



Ref. 2944 - 2949



Actuador neumático simple efecto para válvulas mariposa línea sanitaria

Extremos clamp/rosca DIN 11851/soldar. Cuerpo de actuador: acero inoxidable 304. Accionamiento neumático a 5 bar.

Pneumatic actuator single acting for butterfly sanitary valves

Ends clamp/threaded DIN 11851/welded. Actuator body: stainless steel 304. Pneumatic operated at 5 bar.

CÓDIGO CODE	MEDIDA SIZE	PESO WEIGHT	P.V.P. € PRICE €
2944	1"-4"	2,8	-

Actuador neumático doble efecto para válvulas mariposa línea sanitaria

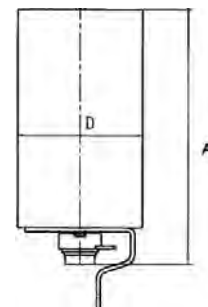
Extremos clamp/rosca DIN 11851/soldar. Cuerpo de actuador: acero inoxidable 304. Accionamiento neumático a 5 bar.

Pneumatic actuator double acting for butterfly sanitary valves

Ends clamp/threaded DIN 11851/welded. Actuator body: stainless steel 304. Pneumatic operated at 5 bar.

2949	1"-4"	2,46	-
------	-------	------	---

Medida/Size	DN	A	D
1"-2"	25-50	193	85
2 1/2"-3"	65-80	191	85
4"	100	192	85



Ref. 5944 - 5949



Microrruptor final de carrera con actuador simple efecto

Cabezal de control con 2 detectores.
Cabezal de control con 2 detectores y 1 electroválvula incorporada.

Microswitch end stop with spring return actuator

Control top with 2 switch.
Control top with 2 switch and 1 solenoid valve inside.

CÓDIGO CODE	MEDIDA SIZE	TIPO ACT. ACT. TYPE	PESO WEIGHT	P.V.P. € PRICE €
5944 01	-	-	3,505	-
5944 02	-	-	3,55	-

Microrruptor final de carrera con actuador doble efecto

Cabezal de control con 2 detectores.
Cabezal de control con 2 detectores y 2 electroválvulas incorporadas.

Microswitch end stop with double acting actuator

Control top with 2 switch.
Control top with 2 switch and 2 solenoid valves inside.

5949 01	-	-	3,05	-
5949 02	-	-	3,045	-

LÍNEA SANITARIA
SANITARY LINE

02